



**КОМИТЕТ ИМУЩЕСТВЕННЫХ ОТНОШЕНИЙ
АДМИНИСТРАЦИИ ПЕРМСКОГО МУНИЦИПАЛЬНОГО ОКРУГА**

Разрешение на использование земель или земельного участка,
находящегося в муниципальной собственности или государственная
собственность на которые не разграничена

06.03.2025

№ 5

Пермский муниципальный округ
Пермского края

Выдано Публичное акционерное общество «Пермнефтегеофизика»
(ИНН 5904001110, ОГРН 1025900911233, почтовый адрес: 614090, Пермский
край, г. Пермь, ул. Лодыгина, 34)

На право использования земель или земельных участков площадью
88000 кв.м., в соответствии с приложенной схемой границ земельных
участков (*Приложение № 1*)

В целях: «для проведения работ по геологическому изучению недр,
включающего поиски и оценку месторождений полезных ископаемых,
разведки и добычи полезных ископаемых на основании лицензии
ПЕМ 025304 НР»

Срок использования: с 01.04.2025 г. по 31.08.2025г.

Особые условия использования:

1. Данное разрешение не дает право на строительство или реконструкцию объектов капитального строительства.

2. В случае, если использование земель или земельного участка, либо его части, на основании данного разрешения привело к порче либо уничтожению плодородного слоя почвы в границах таких земель или земельного участка, либо его части, лицо, которому выдано данное разрешение обязано:

1) привести такие земли или земельный участок, либо его части в состояние, пригодное для их использования в соответствии с разрешенным использованием;

2) выполнить необходимые работы по рекультивации таких земель или земельного участка, либо его части.

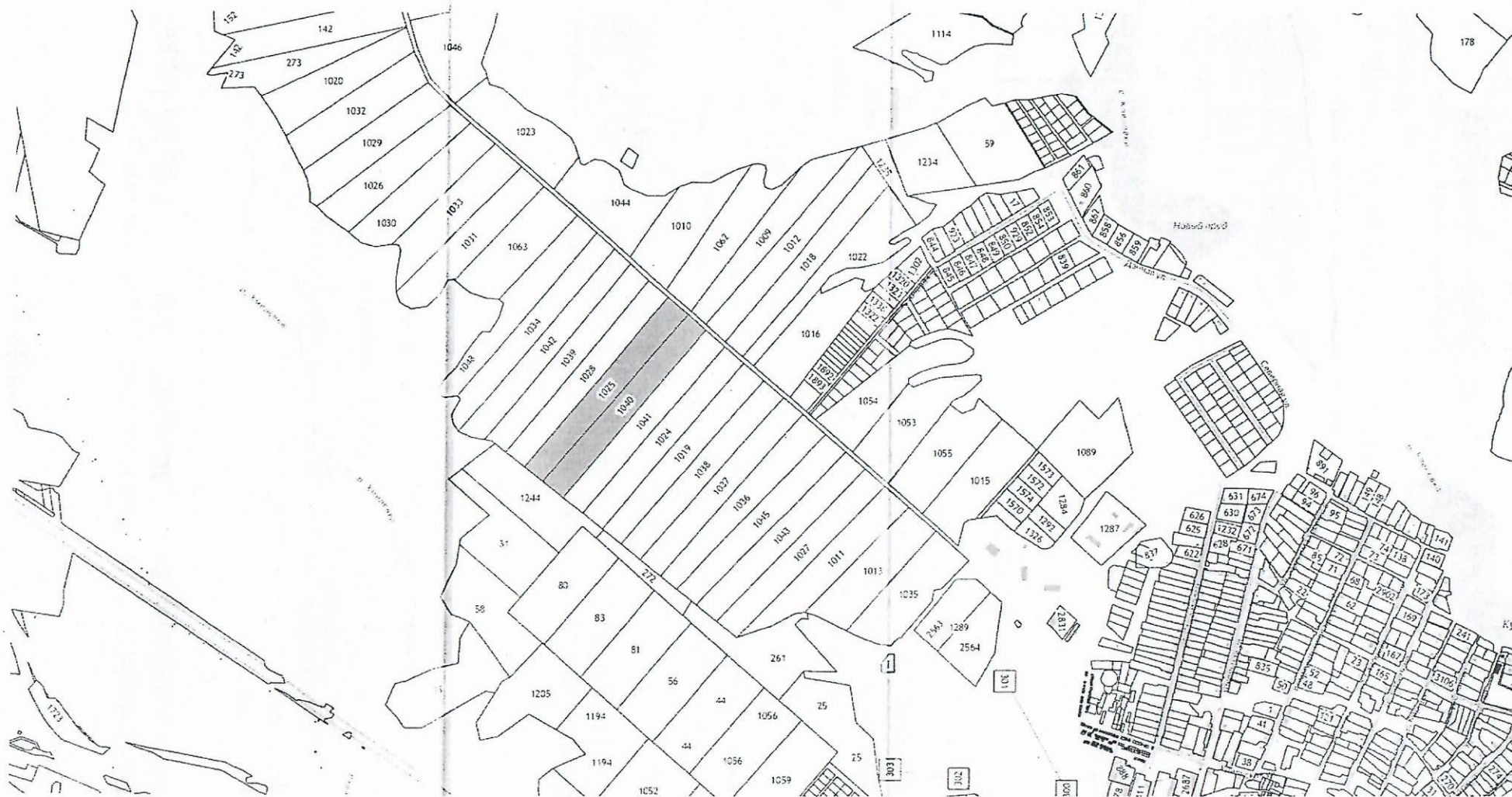
Заместитель председателя комитета

М.В. Королева
(подпись, печать)

М.В. Королева



Схема
земель для проведения геолого-разведочных работ
по адресу: примерно в 2,31 км по направлению на северо-запад от с. Курашим



Условные обозначения:

1040 земельные участки для проведения геолого-разведочных работ